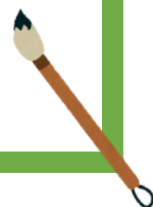


あつたかひらつか

川柳大賞



募集期間

9月17日(火) ～ 10月21日(月)

平塚市のスローガン「あつたかひらつか」をテーマにした川柳を募集します。ご応募いただいた作品は、ひらつか市民活動センターに掲示し、期間中にご来館いただく皆様にご投票いただきます。詳しくは裏面をご覧ください。

一般の部 (中学生以上)

お題 私が見つけたひらつか

「平塚のこういう温かさが好き!」「こんなに素敵などころがあるのを皆に知って欲しい!」など、あなたが見つけた平塚の魅力を五・七・五で表してください。

こどもの部 (小学生以下)

お題 かぞくにつたえたいおもい

おかあさん、おとうさん、おじいちゃん、おばあちゃんにつたえたい「ありがとう」、「だいすき」、「すごい」や、「おねがい」などを五・七・五であらわしてください。



★みなさんの応募をお待ちしております★

応募方法

チラシ裏面の応募用紙をひらつか市民活動センターの窓口またはメール・FAXへお送りください。裏面の二次元コードからもご応募いただけます。

ひらつか市民活動センター

〒254-0045 平塚市見附町1-8

☎:0463-31-7571 FAX:0463-35-6601

E-mail: info@hiratsuka-shimin.net

URL: http://www.Hiratsuka-shimin/net

ひらつか市民活動センター

Webサイト



平塚市シティプロモーション指針

「あつたかひらつか」



川柳大賞 応募用紙

(一人で何作品でもかまいません。)

Web サイトからもダウンロードできます。

作品

・一般の部

・こどもの部

いづれかを丸で
囲んでください

● 募集期間 9月17日(火)～10月21日(月)

● 応募対象 平塚に在住・在学・在勤の方

● 投票期間 11月1日(金)～11月21日(木)

作品は11月30日(日)までセンターに掲示いたします

● 掲示場所 ひらつか市民活動センター

● 表彰式 11月24日(日)午前 ひらつか市民活動センターまつりにて

各部得票数の多かった上位3作品については、表彰式へのご出席を案内いたします

こちらの二次元コード
からも応募できます

こどもの部



一般の部



お名前	
所属 (団体名・学校名など)	
電話番号	
メールアドレス	